



1^{er} et 2 Février 2018 – Paris – 19^{èmes} Journées
Professionnelles

« Des expertises multiples »
PROGRAMME

Jeudi 1er Février 2018 : Ecole l'Etoile - FIAP Jean Monnet – 30 rue Cabanis – 75014 Paris

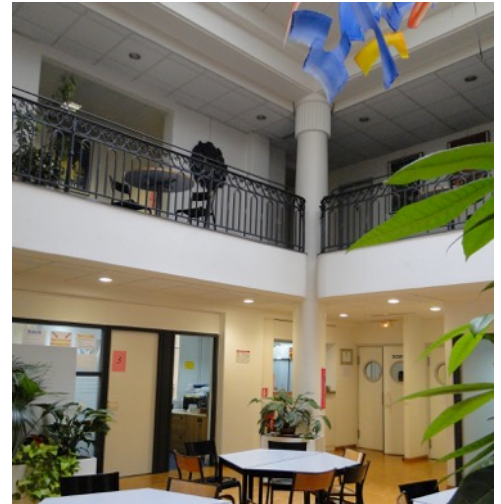


- 08h00 – 08h30** Café d'accueil, émargement et message de bienvenue
- 08h30 – 09h15** **Rétrospective 10 ans du Groupement FLE**, présentée par les membres du Bureau
- 09h15 – 10h15** **Le français Operandi**, animé par Marianne Condé Salazar - CELAF/ Directrice CCIP
- 10h15 – 10h45** Pause
- 10h45 – 11h45** **La formation continue : opportunités et perspectives pour le FLE**, animé par Christine Barret-Labre - Chargée de mission Défi métiers
- 11h45 – 12h45** **Développement des compétences professionnelles des enseignants : offres et besoins**, animé par Cynthia Eid - Vice Présidente FIPF et Stéphane Grivelet - Secrétaire général FIPF
- 12h45 – 14h15** Repas, échanges
- 14h15 – 15h15** **Stratégie marketing : du prospect au client, visibilité digitale, recommandation, nouvelles tendances marketing**, animé par Leslie Choffel - Responsable marketing et communication - Groupe Webhelp
- 15h15 – 16h15** **La communication autour du label Qualité FLE**, table ronde animée par Juliette Salabert - Responsable département langue française CIEP, Jean Sarrazin - Président du Cours de Civilisation Française de la Sorbonne ou Irène Russo - Responsable de la labellisation, du développement et des partenariats - Cours de Civilisation Française de la Sorbonne, Anna Diaz - Directrice IS Aix-en-Provence, Jean-François Hans - Directeur de l'Institut de Langue et de Culture Françaises, Institut Catholique de Paris.
- 16h15 – 16h30** Pause

- 16h30 – 17h30** Evolution des visas, point procédure « Etudes en France », animé par Damien Vialle -
Ministère de l'Europe et des Affaires étrangères, Sous-direction de l'enseignement
supérieur et de la recherche (DGM/DCE2R/ESR)
- 17h30** Clôture de la journée
- 20h00** Dîner – Brasserie La Coupole – 102 Bd du Montparnasse 75014 Paris

Vendredi 2 Février 2018 : Ecole Suisse Internationale - 10 rue des Messageries 75010 Paris

- 08h00 – 13h00** Assemblée générale – réservée aux membres
du Groupement FLE
Bilans et clôture de l'exercice 2017
Elections (renouvellement de 4 postes du
Bureau)
- 13h00** Clôture des Journées Professionnelles



NB : Ce programme est susceptible de connaître encore quelques modifications

Journées organisées en collaboration avec :



Informations - Inscriptions

✉ contact@groupement-fle.com

www.groupement-fle.com